

Město jako učebnice

Cyklus kreativních workshopů pro děti na Praze 3



PRAVOÚHLÁ ELEGANCE

11

Prohlídka bývalého Všeobecného penzijního ústavu, první seznámení s funkcionalistickou architekturou a jejím významem pro identitu nového státu – někdejšího Československa, pochopení principů stylu na konkrétních příkladech a návazně tvorba půdorysu vlastní vily.



ÚKOL ČÍSLO 1

Mohutná, samostatně stojící budova Všeobecného penzijního ústavu vyrostla na Žižkově v letech 1932 – 1934 podle projektu architektů Josefa Havlíčka a Karla Honzíka. Ve své době byla pokládána za nesmírně moderní a vysokou stavbu – říkalo se jí „_____“.

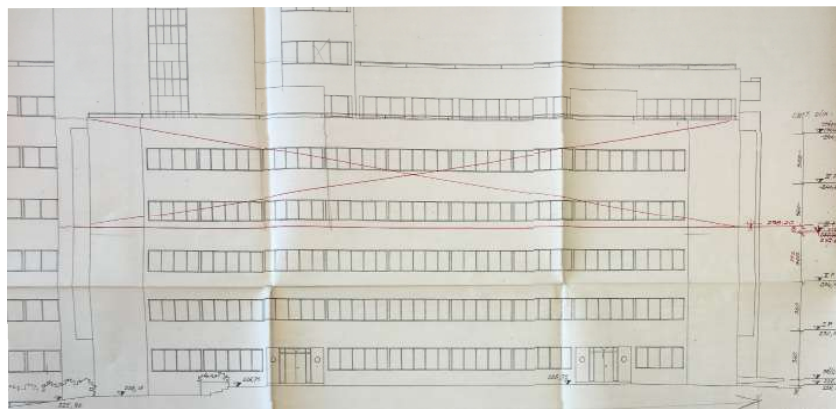
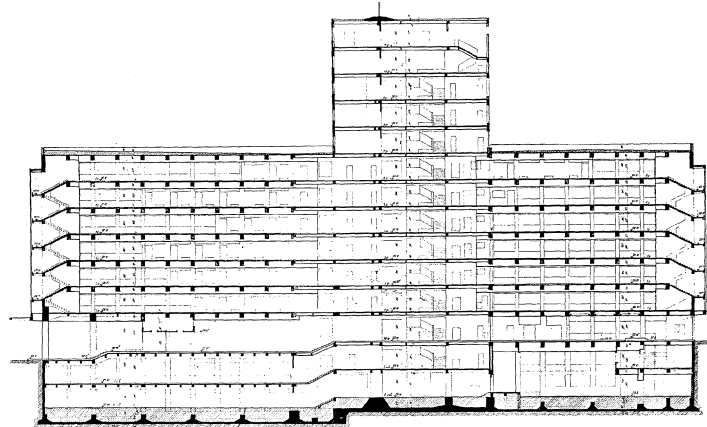
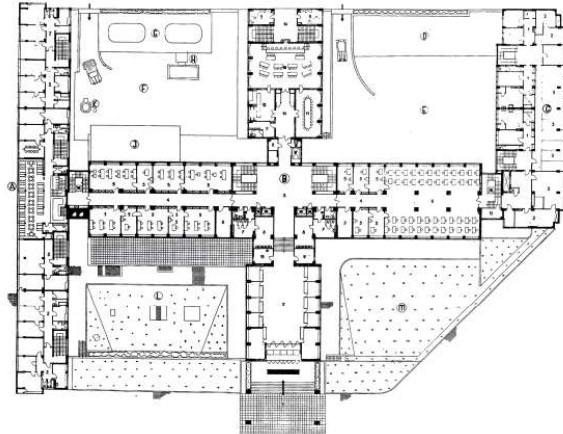
ÚKOL ČÍSLO 2

Nový architektonický styl, který se zrodil brzy po vzniku samostatného Československa, se jmenoval FUNKCIONALISMUS a řídil se heslem:

„Forma sleduje _____!“

ÚKOL ČÍSLO 3

Poté, co jsme si vysvětlili, s jakými plány architekt při navrhování pracuje, zkus správně pojmenovat příložené výkresy Všeobecného penzijního ústavu.



ÚKOL ČÍSLO 4

A teď se na chvíli staneme architekty! Představy a sny tvůrce o tom, jak má správný dům vypadat, se nejlépe projeví, když je architekt zároveň i investorem. Také my proto budeme navrhovat vlastní vilu. Nejprve si rozmyslíme, jaké prostory (pokoje) bychom v ní chtěli mít. Nebudeme přitom zapomínat na to, že je budeme muset také udržovat a vytápět.

ÚKOL ČÍSLO 5

Když máme jasno, jaké prostory bude náš nový přízemní dům zahrnovat, navrhne jeho půdorys – a to podle principů funkcionalismu: pravoúhlé místnosti (obdélník, čtverec) budeme skládat a přitom přemýšlet, které mají na sebe navazovat a se kterými naopak rozhodně sousedit nemají. Chybu udělat nelze – každý má představy o ideálním bydlení jiné!

Kdo má chuť a ví už, jak se počítá plocha čtverce a obdélníku, může práci zpřesnit o propočítání zastavěné plochy domu. Kostka na papíře představuje plochu 1 x 1 m. A protože se chceme chovat ohleduplně k životnímu prostředí – a podobně jako funkcionalisté neplýtvat – bude náš dům zabírat maximálně 110 m². (realizováno mimo pracovní list)

SHRNUTÍ

Co mě dnes moje město naučilo?

Své nové poznatky si tentokrát sdělíme nad návrhy našich domů...

1 m²

